

キャンペーン期間  
 令和4年10月1日(土)  
 ~  
 令和4年12月31日(土)

# JA越後さんとう マイカーローン キャンペーン 実施中!!

## JAネットローン

からの申し込みで!

最下限金利・年利

# 0.85%

【変動金利 / 保証料別途】

©よりぞう

期間中ネットローン申込み以外の方はJAとの  
 お取引で以下の引き下げ項目に該当すれば… **最下限金利 1.0%** を適用!

【ネット申込以外の方の金利条件】



キャンペーン金利 **1.6%** 以下の金利引下げ項目に該当すれば **最下限金利 1.0%**

<input type="checkbox"/>	当JAで住宅ローンをご利用されている世帯	▲0.6%
<input type="checkbox"/>	給与振込または年金振込をご契約の方(50歳以上の年金予約も含まれます)	▲0.6%
<input type="checkbox"/>	当JAで自動車をご購入の方	▲0.6%
<input type="checkbox"/>	JAカードをご契約の方(新規契約も含まれます)	▲0.4%
<input type="checkbox"/>	JAネットバンクをご契約の方(新規契約も含まれます)	▲0.4%
<input type="checkbox"/>	住宅ローンを他行でご利用されている方(返済計画表をご用意下さい)	▲0.3%
<input type="checkbox"/>	リフォーム、教育、車、農業設備資金を他行でご利用されている方(返済計画表をご用意下さい)	▲0.3%
<input type="checkbox"/>	当JAでお借入がある方(完済後1年以内の方も含まれます)	▲0.3%
<input type="checkbox"/>	定期貯金(1年20万円以上)のご契約がある方(新規契約も含まれます)	▲0.2%
<input type="checkbox"/>	定期積金(3年18万円以上)のご契約がある方(新規契約も含まれます)	▲0.2%

# JAマイカーローンキャンペーン!!



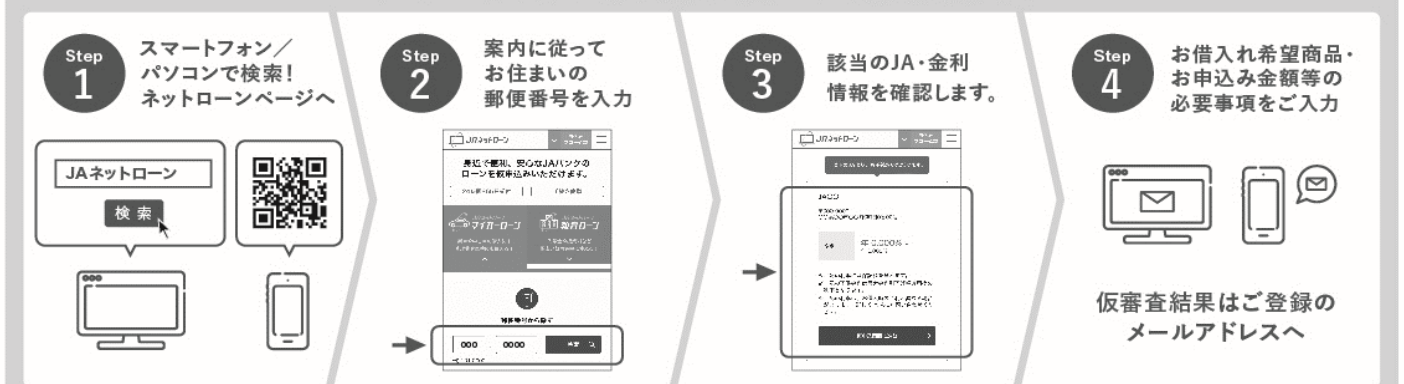
ローン商品内容(保証機関によって異なります。)

©よりぞう

商品名	マイカーローン [新潟県農業信用基金協会保証]	マイカーローン [三菱UFJニコス(株)保証]	マイカーローン [(株)ジャックス保証]
お使いみち	自動車・バイク等の購入資金、運転免許取得資金、他金融機関等からのマイカーローンの借換資金、その他自動車等にかかる費用(車検費用・修理費用・保険掛金等)		
ご利用いただける方	<ul style="list-style-type: none"> <li>お借入れ時の年齢が満18歳以上75歳未満で最終償還時の年齢が満80歳未満の方</li> <li>原則として、勤続(または営業)年数が6か月以上の方</li> <li>原則として前年度税込年収150万円以上の方</li> <li>その他JAが定める条件を満たしている方</li> </ul>	<ul style="list-style-type: none"> <li>お借入れ時の年齢が満18歳以上75歳未満で最終償還時の年齢が満80歳未満の方</li> <li>原則として、継続して安定した収入のある方</li> <li>その他JAが定める条件を満たしている方</li> </ul>	<ul style="list-style-type: none"> <li>お借入れ時の年齢が満18歳以上74歳以下で最終償還時の年齢が満79歳以下の方</li> <li>原則として、継続して安定した収入のある方</li> <li>その他JAが定める条件を満たしている方</li> </ul>
ご融資金額	10万円以上1,000万円以内		
ご融資期間	6ヶ月以上10年以内		
ご返済方法	元利均等返済(毎月返済方式または特定月増額返済方式)		
担保・保証	担保・保証人は原則不要です。新潟県農業信用基金協会の保証を受けていただきます。	担保・保証人は原則不要です。三菱UFJニコス(株)の保証を受けていただきます。	担保・保証人は原則不要です。(株)ジャックスの保証を受けていただきます。
保証料	年0.65% (一括払い・分割払いのいずれか)	年0.79% (分割払いのみ)	年0.68% (分割払いのみ)
手数料	繰上返済や返済条件を変更する場合には、別途JA所定の手数料が必要になります。		
団体信用生命共済(保険)	ご希望により団体信用生命共済(保険)にご加入いただけます。※ご利用にあたっては借入利率にJA所定の利率が加算されます。※加入審査を受けていただきます。		
ご用意いただく書類	<ul style="list-style-type: none"> <li>見積書または注文書</li> <li>所得を証明する書類(所得証明書、源泉徴収票等)</li> <li>※上記以外にも追加で書類をご用意いただくことがあります。</li> </ul>		

この他、様々なニーズに応えられるよう保証機関別に複数商品をご用意させていただいておりますので、JA窓口までご相談ください。

## インターネットで簡単仮申込み! 24時間受付中!



※マイカーローン(三菱UFJニコス(株)保証)でのお取扱いとなります。※仮審査応諾日から2ヶ月以内に本申込みが必要になります。※都合によりお返事が遅れる場合がございます。

※詳しくはお近くのJA窓口までお問い合わせください。  
 ※各ローン商品の詳しい内容については、店頭に説明書をご用意しているほか、返済額の試算も承っております。  
 ※審査の結果、ローン利用のご希望に添えない場合もございますのでご了承ください。

寺泊支店 ☎0256-97-3221  
 みしま支店 } ☎0258-42-2200  
 出雲崎支店 }  
 こしじ支店 ☎0258-92-3131

ご相談・お申込み、お待ちしております。